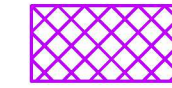


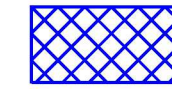
Vorhabenbezogener Bebauungs- und Grünordnungsplan "Bayerwald Familienpark"
 B 1.8 - Ausgleichsflächen - Anerkennungsfaktoren - M 1:2.000

LEGENDE

Anerkennungsfaktoren:
 Flächen mit sehr hohem Aufwertungs-
 potenzial.



Gesamtfläche: ca. 32.613 m².
 Anerkennungsfaktor: 2,30



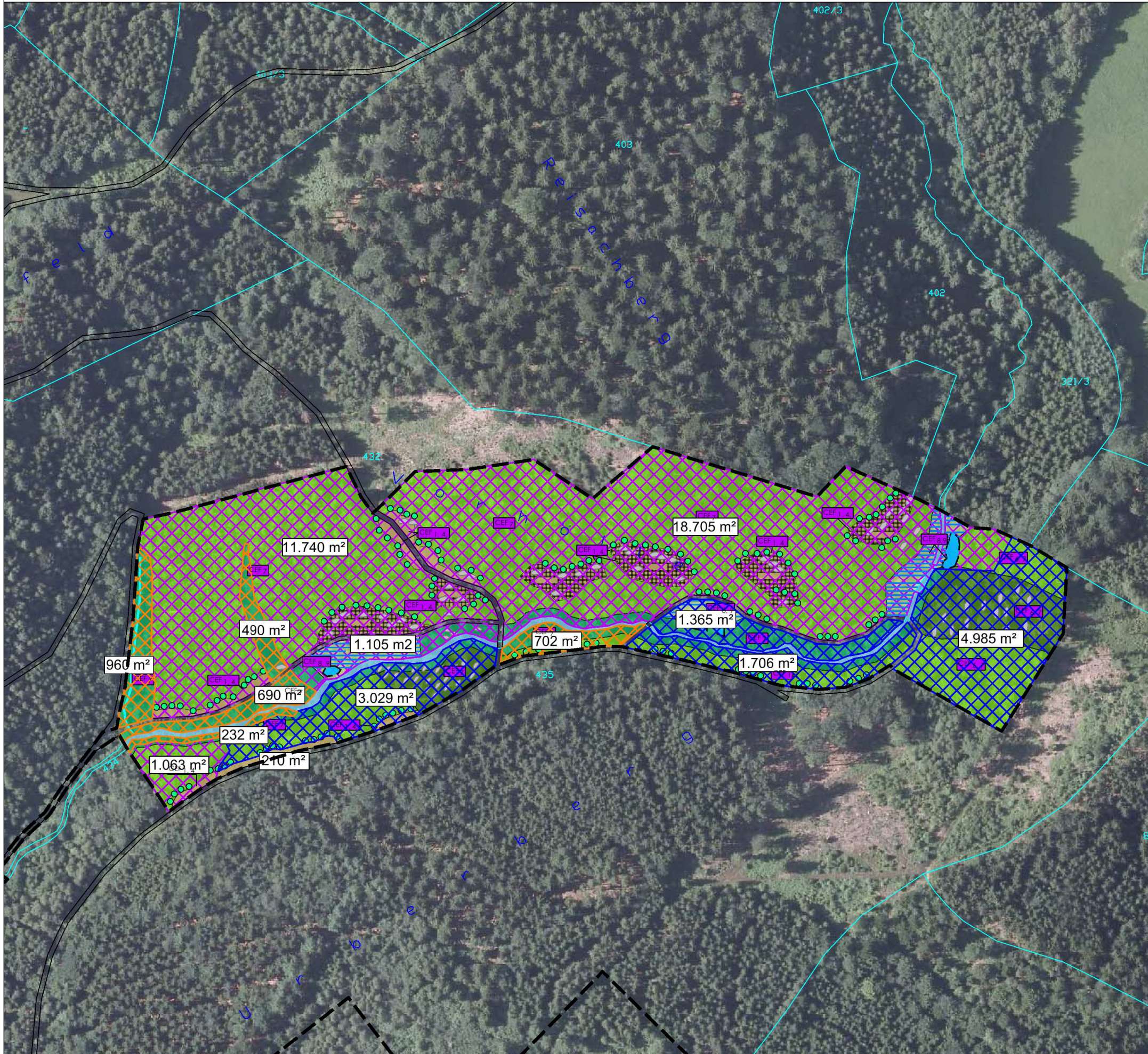
Flächen mit mittlerem bis hohem Auf-
 wertungspotenzial.
 Gesamtfläche: ca. 11.085 m²
 Anerkennungsfaktor: 1,70



Flächen mit mittlerem Aufwertungs-
 potenzial.
 Gesamtfläche: ca. 2.851 m²
 Anerkennungsfaktor: 1,0



Flächen ohne Aufwertungs-
 potenzial.
 Gesamtfläche: ca. 210 m².
 Keine Anerkennung.



Verfahrensträger:

Gemeinde Neukirchen
 VG Hunderdorf
 Sollacher Straße 4
 94336 Hunderdorf

Stand: Satzung vom 26.03.2014



MKS Architekten - Ingenieure GmbH